

Nº 12

Allegro



Non si com - met-ta_al mar, non si com - met-ta_al mar chi te - me_il ven -
Der taugt zum See-mann nicht, der taugt zum See-mann nicht, wer Stür-me fürch-



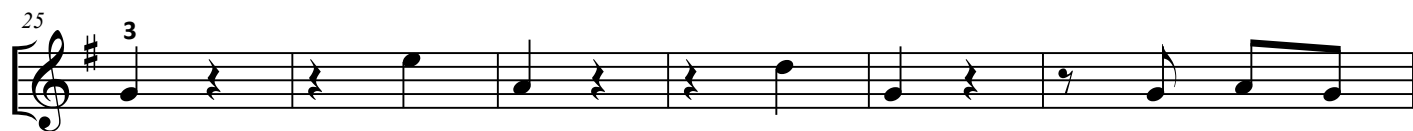
to, non si com - met - ta chi te - me_il ven - to, non si com - met-ta_al
tet, wer Stür-me fürch - tet, der taugt zum See - mann, der taugt zum See - mann



mar, nò, chi te - me_il ven - to, non si com - met-ta non si com -
night! Nein! Wer Stür-me fürch-tet taugt nicht zum See - mann, der taugt zum



met-ta_al mar chi te - me_il ven - to, non si com - met-ta com - met-ta_al
See-mann nicht, wer Stür-me fürch-tet, der taugt zum See-mann, zum See-mann



mar, nò, nò, nò, nò, non si com -
night! Nein, nein, nein, nein! Der taugt zum



met - ta_al mar chi te - me_il ven - to, chi te - me_il ven - to.
See - mann nicht, wer Stür - me fürch - tet, wer Stür - me fürch - tet!

Basso Continuo

Allegro

